



## Kabinen-Modelle

**Metron**  
Engineering for Life

<b>Inhalt</b>	<b>02</b>
<b>Unternehmen</b>	<b>03</b>
<b>Schlüsselvorteile von Metron Kabinen</b>	<b>08</b>
<b>Kabinen-Serie</b>	<b>10</b>
Life Desire	12
City Life	20
Life Shine	28
Pure Life	32
<b>Materialien</b>	<b>34</b>
Metron Farben Auswahl - Metron Pulverbeschichtete Farben	34
Kabinenverkleidungen	35
Fußböden	38
Decken	40
Handläufe, Taster und Displays	41
Kabinenbedienungspanel (KBP)	42
<b>Metron Online-Konfigurator</b>	<b>43</b>
<b>Auf Anfrage Innovative Hygienetechnik</b>	<b>44</b>
<b>Funktionen auf Anfrage – Digitale Belschilderung</b>	<b>48</b>

### **Willkommen bei Metron | Ein weltweit führender Aufzug und Aufzugsteile Hersteller**

Unsere Geschichte beginnt 1995 als lokales griechisches Aufzugsunternehmen, während wir heute eine weltweite Präsenz in mehr als 50 Ländern auf 5 Kontinenten verstärkt haben und eine Steigerung der Exporte um 170 % in den letzten 5 Jahren erreicht haben.

Wir sind eines der am schnellsten wachsenden Unternehmen in der globalen Aufzugsbranche und verfügen über langjährige Erfahrung sowie umfassendes Know-how in der Entwicklung und Produktion einer breiten Palette von Aufzugskomplettlösungen und -teilen für Neuanlagen oder Modernisierungsprojekte.

Die Metron-Fabrik, eine hochmoderne Produktionsstätte in Europa mit topaktueller technologischer Ausstattung, fungiert als zentraler Dreh- und Angelpunkt, an dem wir sämtliche Aufzüge und Komponenten herstellen, die unseren Kunden sowie Endnutzern einen Mehrwert bieten.

Unser Bestreben ist es, die Lebensqualität der Menschen zu steigern, indem wir sichere Lösungen für barrierefreie Zugänglichkeit für jedermann bereitstellen. Das bedeutet, dass wir in Bezug auf Sicherheit, Qualität, Zuverlässigkeit und Design keine Abstriche machen. Aus diesem Grund durchlaufen sämtliche unserer Produkte während des gesamten Entwicklungs- und Produktionsprozesses äußerst strenge Qualitätsprüfungen.

Zudem bringen wir umfangreiches Branchenwissen und langjährige Erfahrung mit, um durch strategische Beratung optimale – und nachhaltige – Ergebnisse für das gemeinsame Wachstum zu erzielen.



## Design zum Inspirieren

Für Metron sind Aufzüge mehr als nur Maschinen, die sich bewegen. Sie sind der Ort, an dem Ihre Vision lebt. Lassen Sie sich inspirieren und kreieren Sie gemeinsam mit uns einen Aufzug, der wirklich Ihnen gehört.

**#DesignToInspire**



**Metron** +  
Engineering for Life

## Das Detail hinter jeder Metron-Kabine

Mit Fokus auf Sicherheit, Qualität und Ästhetik entwerfen und produzieren wir einzigartige Aufzugskabinen mit CNC-Technologie (Computerized Numerical Control) mit einer raffinierten Eleganz, die die Zeit überdauert.

Unsere perfekte Kombination aus hochmoderner Präzisionstechnik und einem Team von Meisterdesignern und Technikern sorgt dafür, dass jede Metron-Kabine konkurrenzlose Qualität, unglaubliche Genauigkeit, herausragendes Design, verblüffende Details und Spitzenleistung bietet.

## Globales Partner-Netzwerk

Wir arbeiten mit einem starken Netzwerk von Elite-Installateuren rund um den Globus zusammen, um sicherzustellen, dass jeder Metron-Lift nach den höchsten Standards installiert wird.

## Das 1. Unternehmen, das Beschichtungsfarben für Aufzüge einführte

Als führendes Unternehmen in der Entwicklung verfügt Metron über langjährige Erfahrung und Know-how in der Farbtechnologie. Heute besitzen wir eine der größten Pulverbeschichtungsabteilungen in Europa mit einer vollautomatischen 300-Meter-Produktionslinie, die eine erhöhte Produktionskapazität, enorme Flexibilität, präzise Kontrolle und unübertroffene Qualität im Laufe des Zelts absichert.



## Schlüsselvorteile von Metron Kabinen



### Entworfen von Ihnen, für Sie

Wählen Sie aus einem umfangreichen Angebot an Materialien und Farben die Kombination aus, die Ihren individuellen Anforderungen an den Raum und Ihrer persönlichen Ästhetik entspricht.



### Hohe Qualität, hohe Zuverlässigkeit

Die Metron-Kabinen, gefertigt aus erstklassigen und widerstandsfähigen Materialien, zeichnen sich durch ihre lange Lebensdauer aus, da sie genauso gut aussehen wie am Tag Ihrer ersten Installation.



### Breite Palette von Anwendungen

Metron-Kabinen sind die ideale Lösung für jede Art von Gebäude: gewerbliche und öffentliche Gebäude, Hotels, Villen, Industriegebäude, Wohngebäude, Krankenhäuser, Menschen mit Behinderungen



### Einfache, leichte und schnelle Installation

Die Metron-Kabinen sind aus vorgefertigten Modulen zusammengesetzt, die sich mühelos miteinander verbinden lassen. Die Montage dieser Module gestaltet sich unkompliziert, wodurch die Installation einfach, mühelos und zügig vonstattengeht.



### Sicherheit

Zertifizierung für feuerbeständige Laminat nach EN81/20.



### Energie & Kosteneinsparung

Umweltfreundliche und kostensparende LED-Beleuchtung mit ihrer warmen Farbe verleiht dem Ambiente eine besondere Note.



↓ 17°C  
2  
Temp. IN/OUT



## Kabinen-Serie

## Kabinen-Serie

Erleben Sie die herausragende Qualität und das ansprechende Design der Metron-Kabinen, die selbst die anspruchsvollsten Kunden beeindrucken werden. Ihr Design kombiniert die Raffinesse hochwertiger Materialien und Farben mit höchstem Sicherheits- und Komfortanspruch, wodurch eine Atmosphäre entsteht, die jeden Raum aufwertet.

### LIFE DESIRE

Mit dieser atemberaubenden Kabinenserie erreicht der Luxus die nächste Stufe mit wunderschönen dekorativen Komponenten, die die Gestaltung eines Raumes aufwerten. Mit ihren hochmodernen Elementen verleihen diese "Diamanten" Ihrem Lebensstil einen Hauch von Pracht.

### CITY LIFE

Die Kabinen der Serie City Life sind das perfekte Beispiel für Minimalismus und Essentialismus. Robuste Strukturen, die eine lange Lebensdauer garantieren, reduziert auf das Wesentliche, lange Linien und nahtlose Oberflächen, die die Geometrie und Reinheit jedes Aufzugs hervorheben.

### LIFE SHINE

Die Kabinen von Life Shine beeindrucken mit Ihrem eindrucksvollen Erscheinungsbild, das bei jedem Fahrgast einen bleibenden und unvergesslichen Eindruck hinterlässt. Von strapazierfähigen Inox-Materialien bis zur präzisen Handwerkskunst gewährleisten wir, dass jedes Detail sorgfältig durchdacht ist, um den Zahn der Zeit zu überstehen und jedem Raum Glanz und Glamour zu verleihen.

### PURE LIFE

Tauchen Sie ein in eine Welt von beispielloser Eleganz und atemberaubenden Ausblicken mit unseren Panoramakabinen. Ob Sie einen exklusiven Rückzugsort, eine private Villa oder ein architektonisches Meisterwerk gestalten möchten, unsere Panoramahütten verkörpern Eleganz und Erhabenheit. Unsere Pure Life-Kabinen wurden entworfen, um Raum und Schönheit auf eine neue Art zu erleben. Sie verschmelzen nahtlos Reinheit und Charme und heben die Eleganz auf ein höheres Niveau.



Kabinen-Serie  
**LIFE DESIRE**

**Metron**  
Engineering for Life





Metron



**Seitenverkleidung:** Resopal White Acacia

**Sekundäre Farbe:** Mocca aus der Metron Farben Kollektion

**Boden:** Murano Fliese

**Decke:** Charm

**Innentableau:** WF - Tobacco

**Handlauf:** Charm



**Hauptfarbe:** New Black aus der Metron Farben Kollektion

**Boden:** Loft Cement Fliese

**Decke:** Nexus

**Innentableau:** WF - Nut

**Handlauf:** Nexus



**Seitenverkleidung:** Glasverkleidung Blau mit Edelstahl-Spiegel Elementen

**Ecken:** Edelstahl Super Spiegel

**Boden:** Velvet Grey Fliese

**Decke:** Line Slash

**Innentableau:** CL

**Handlauf:** RB35





**Hauptfarbe:** Peach aus der Metron Farben Kollektion  
**Sekundäre Farbe:** Treasured Light Light aus der Metron Farben Kollektion  
**Boden:** Louvre Marfil Fliese  
**Decke:** Moon  
**Innentableau:** MN  
**Handlauf:** Moon



\*Entspricht nicht der EN 81-20

**Hauptfarbe:** Oyster aus der Metron Farben Kollektion  
**Sekundäre Farbe:** Brown aus der Metron Farben Kollektion  
**Boden:** Oak Dark Grey PVC Holzeffekt  
**Decke:** Colour Up Deluxe  
**Innentableau:** CD  
**Handlauf:** RB35



**Seitenverkleidung:** Holzverkleidung Light Rockford mit Edelstahl Super Spiegel Elementen

**Ecken:** Edelstahl Super Spiegel

**Boden:** Super White Cloud Fliese

**Decke:** Modern Circles

**Innentableau:** HD



\*Entspricht nicht der EN 81-20



Kabinen-Serie  
**CITY LIFE**



**Seitenverkleidung:** Resopal Kevasingo Teak

**Ecken:** White

**Boden:** Elements Blanco Fliese

**Decke:** Minimal Plate

**Innentableau:** MF

**Handlauf:** RL34



**Hauptfarbe:** Starlight Grey aus der Metron Farben Kollektion

**Ecken:** White

**Boden:** Lounge Grey Fliese

**Decke:** Minimal Plate

**Innentableau:** WF - Nut

**Handlauf:** RL34



**Hauptfarbe:** Brown aus der Metron Farben Kollektion

**Sekundäre Farbe:** Mocca aus der Metron Farben Kollektion

**Boden:** Oak White PVC Holz Effekt

**Decke:** Basic Classic

**Innentableau:** TP

**Handlauf:** RB35





**Seitenverkleidung:** Resopal Kasnak Cut

**Ecken:** Edelstahl

**Boden:** Erciyes Grey Fliese

**Decke:** Modern Wings

**Innentableau:** BZ

**Handlauf:** RS35



\*Erhältlich mit Inox-Ecken und allen Pulverbeschichteten Farben

**Hauptfarbe:** Treasured Light aus der Metron Farben Kollektion  
**Sekundäre Farbe:** New Black aus der Metron Farben Kollektion  
**Boden:** Lounge Grey Fliese  
**Decke:** Minimal Squares  
**Innentableau:** Theta S  
**Handlauf:** RB35





\*Compatible only with MRL-G UX  
Συμβατός μόνο με MRL-G UX

A nighttime photograph of a city skyline featuring several prominent skyscrapers. The buildings are illuminated with various lights, including a bright blue vertical light strip on one of the towers. In the foreground on the right, a portion of a train window is visible, showing a blurred reflection of the city lights. A white semi-transparent box is overlaid on the lower-left portion of the image, containing the text 'Kabinen-Serie LIFE SHINE'.

Kabinen-Serie  
**LIFE SHINE**



**Metron**  
Engineering for Life



**metron**  
Engineering for Life



**Seitenverkleidung:** Gold Edelstahl mit schwarzen horizontalen linearen Elementen

**Boden:** Obvious Black PVC Zement Effekt

**Decke:** Modern Maze

**Innentableau:** Theta N

**Handlauf:** Metron ST



**Seitenverkleidung:** Satinierter Edelstahl  
**Ecken:** Satinierter Edelstahl  
**Boden:** Lounge Grey Fliese  
**Decke:** Minimal Cubes  
**Innentableau:** TP  
**Handlauf:** Metron ST



Kabinen-Serie  
**PURE LIFE**



**Seitenverkleidung:** Sicherheitsverglasung von 10mm, innen und außen Edelstahl-Verkleidung

**Ecken:** Edelstahl

**Boden:** Erciyes Grey Fliese

**Decke:** Basic Pond

**Innentableau:** LN

**Handlauf:** RB35





White



Oyster



Mocca



Rose Gold



Peach



Starlight Grey



Ambre Gold



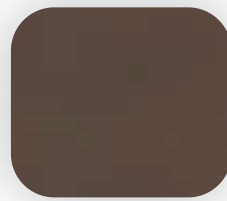
Anthracite



Olive



Brass



Brown



New Black

Gold Watch  
(Smooth Mat)Treasured Light  
(Smooth Mat)

### Edelstahl-Kabinenverkleidungen

---



Inox Satin



Gold Satin



Leather



Linen



Square



Inox Mirror



Gold Mirror



Inox Super Mirror

### Glasverkleidungen

---



Grey Strass



Sand



Mint



Blue



Ivory



Black Strass

### Farben von Holz-Innentableaus

---



Oak



Teak



Nut



Tobacco

**Feuerhemmende Resopal nach EN 81.20****Matt**

---



Off White



Cuoio Arya



White Acacia



Noce Davinci



Fabino Light



Kevasingo Teak



Nash Oak



Montana Walnut

**Glänzend**

---



Daino Real Marble



Kasnak Cut



Marble



Ferro Bronze

**Laminate**

Entspricht nicht der EN81-20



**FineLine Mocca**



**Light Ateller**



**Crossline Caramel**



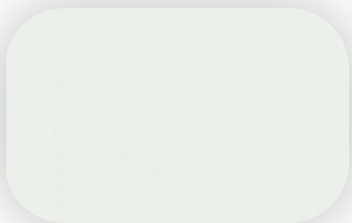
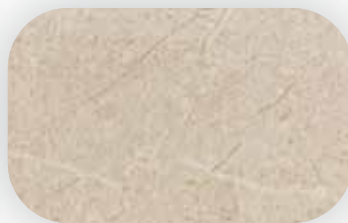
**Maple**



**Light Rockford**



**Driftwood**

**Element Blanco****Velvet Grey****Erciyes Grey****Loft Cement****Murano****Lounge Grey****Super White Cloud****Louvre Marfil****Bach Mokka**

### PVC-Böden mit Zement Erscheinung

---



Venus Grey



Obvious Black

### PVC-Böden mit Holzeffekt

---



Oak White



Oak Natural



Oak Dark Grey

### Elastische Böden

---



Anthracite



Beige



Grey Strass

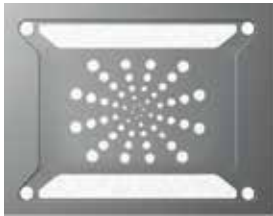


Rubber Black



Rubber Grey

## Basic



Arctos



Classic

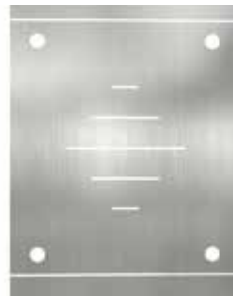


Pond

## Line



Slash

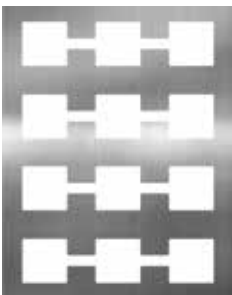


Narrow Strips



Strips

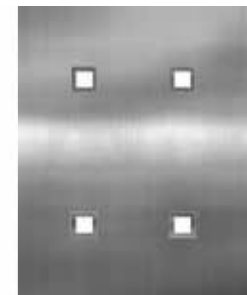
## Minimal



Cubes



Plate



Squares

## Modern



Circles



Wings



Maze



Threads



## Handläufe



## Taster

**RDB**

Durchmesser 36mm  
EN81.70  
Brailleschrift  
24V, NO  
Farbe der Beleuchtung: White

**RDA**

Durchmesser 30mm  
EN81.70  
Keine Brailleschrift  
24V, NO/NC  
Beleuchtungsfarbe: White

**SQA**

Abmessungen 30mm x 30mm  
EN81.70  
Brailleschrift QX  
Keine Brailleschrift QL  
24V, NO/NC  
Beleuchtungsfarbe: Rot / Blau

## Displays

**TFT 5**

Farbbildschirm (Aufl.: B 480px, H 272px, Farbtiefe 24bits)  
Wi-fi Verbindung  
Stockwerk Nummer  
Uhrzeit - Datum  
Temperatur  
Richtung Pfeile  
2 Sprachen (Englisch - Griechisch)

**WF****ST**

1. Dicke 10mm/

2. Dicke 2mm/

**MF****CL****THETA**1. Theta S  
Dicke 10mm/2. Theta N  
Dicke 40mm/**BZ**

### Steigern Sie Ihr Erlebnis mit unserem Online-Konfigurator!

Setzen Sie Ihre Visionen von einem Aufzug mithilfe unseres benutzerfreundlichen digitalen Tools 'Erstellen Sie Ihren Aufzug' um. Wählen Sie aus einer umfangreichen Auswahl von Modellen, Farbgebungen und Materialien, die sowohl zur Raumästhetik als auch zu Ihrem Corporate Branding passen. Setzen Sie ein Statement und hinterlassen Sie einen unvergesslichen Eindruck bei jedem Gast.

Erstellen Sie  
Ihren Aufzug

### Erstellen Sie Ihren Lift in nur 2 Schritten!



Scannen Sie  
mich



<https://configurator.metronsa.eu/>



Unlimitierte individuelle  
Gestaltungsmöglichkeiten



Einfache Handhabung




Ihre Designänderungen werden  
umgehend umgesetzt



Hochwertige Bildaufnahmen





Verfügbar auf Abruf  
**Innovative Technologien  
für Hygiene**

Bei Metron machen wir keine Zugeständnisse, wenn es um Ihre Gesundheit geht. Unsere umfassende Auswahl innovativer Hygiene- und Desinfektionstechnologien zeichnet sich durch ihre hohe Wirksamkeit aus, wodurch schädliche Bakterien effizient beseitigt werden und eine keimfreie Umgebung in den Aufzügen geschaffen wird. Unsere vielseitigen Technologien wurden entwickelt, um sich nahtlos sowohl in neue als auch in bestehende Aufzüge integrieren zu lassen. Dank Metron an Ihrer Seite können Sie die Hygienestandards in Ihrem Aufzug erhöhen und das Wohlbefinden Ihrer Fahrgäste gewährleisten.

**Kontaktieren Sie uns heute:** Kontaktieren Sie Metron und lassen Sie unsere Fachleute eine maßgeschneiderte Lösung entwickeln, die exakt auf Ihre speziellen Anforderungen zugeschnitten ist.



KRANKENHÄUSER



EINKAUFSZENTREN



ÖFFENTLICHE GEBÄUDE



WOHNGEBÄUDE



BÜROGEBÄUDE



HOTELS

bis zu 99%  
Antibakterieller Schutz

CERTIFIED

## Luft Desinfektion Luftreiniger

### Atmen Sie frisch, atmen Sie leicht mit unserem Luftdesinfektionsreiniger!

Haben Sie genug davon, sich Sorgen um die Luft in Ihrem Aufzug zu machen? Genießen Sie frische, saubere Luft dank unserer hochmodernen Luftdesinfektionsreiniger!

- **Fortgeschrittene Luftdesinfektion:** Unsere Luftdesinfektionsreiniger nutzt hochmoderne Technologie, um bis zu 99 % der Bakterien, Viren und schädlichen Partikel effizient zu eliminieren.
- **Klug und leicht zu bedienen:** Dank eines biologischen Erkennungssystems erfasst unser Luftreiniger automatisch die Anwesenheit der Fahrgäste in der Kabine und startet die Desinfektion und Luftreinigung. Sobald die Passagiere die Kabine verlassen, erfolgt automatisch eine Desinfektion des Systems, die bis zur nächsten Nutzung anhält.
- **Klein, aber leistungsstark:** Die kompakte Bauweise besteht aus ultradünnem Aluminium und kann mühelos in jeder Aufzugskabine platziert werden.

## Talk2lift® Sprachsteuerung System

### Steigern Sie nur mit Ihrer Sprache

Ein innovatives Sprachsteuerungssystem für Aufzüge, das eine ungehinderte Bedienung ermöglicht.

- **Fortschrittliche Technologie:** Das Heben einer Hand vor dem Gerät genügt, um den Sprachbefehl das gewünschte Stockwerk zu sagen.
- **Präzision:** Talk2lift® sorgt für Präzision, indem das System den ausgesprochenen Befehl erkennt, den Aufzug aktiviert und automatisch zum nächsten Ziel fährt.
- **Verfügbar** in 20 Sprachen.
- **Erhöhte Barrierefreiheit:** Unser Sprachsteuerung System macht Aufzüge für Menschen jeden Alters und jeder Fähigkeitsstufe zugänglicher.

## Berührungslos Taster

### Zukunftsweisend durch unsere Berührungslos Taster

Unsere berührungslosen Taster erfordern keine physische Betätigung, da Infrarotstrahlen jede Bewegung im Abstand von 1 cm erkennen und automatisch den Aufzugsbetrieb aktivieren und Sie an Ihr Ziel bringen.

- Benutzerfreundliche Benutzung
- 100% sicher
- Einfacher Einbau
- Umweltfreundliche Wahl | Lange Lebensdauer
- Erhältlich mit Acrylverkleidung.



## Antibakterielle Taster & Innentableau

Bleiben Sie frei von Keimen dank unserer antibakteriellen Tasten und Innentableaus, die mit Nanosilber beschichtet sind und somit für eine noch effizientere Sauberkeit sorgen.

- **Ihr Wohlergehen erhalten:** Diese besondere antibakterielle Beschichtung verhindert die Ansammlung von Bakterien auf ihrer Oberfläche und deren Übertragung bei Kontakt. Funktionen auf Anfrage Digitale Beschilderung.
- **Vielseitig und einfach zu installieren:** Die Integration der antibakteriellen Tasten in alle Bedienfelder ist dank ihres benutzerfreundlichen Designs und der unkomplizierten Installation problemlos möglich.



Verfügbar auf Abruf  
**Digitale Beschilderung**



Sind Sie auf der Suche nach einer packenden Methode, um mit den Fahrgästen und Kunden Ihres Aufzugs in Kontakt zu treten?

Dank unserer digitalen Beschilderung können Sie Ihren Aufzug in ein effektives Werbe- und Informationsmedium verwandeln, in dem jeder Augenblick zählt.

## TFT Display

### Nutzen Sie die Leistung der TFT-Technologie, um unerreichte Display-Performance zu erzielen!

Unsere TFT-Displays sind bis zur Vollendung gestaltet und präsentieren beeindruckende Bilder, die Sie verblüffen werden!

- **Faszinierende Bildwelten:** Erleben Sie lebendige Farben und gestochen scharfe Bilder mit unseren hochauflösenden TFT-Displays. Ganz gleich, ob es sich um Fotos oder Grafiken handelt, jedes Detail wird zum Leben erweckt und verspricht ein erstklassiges Seherlebnis!
- **Höchstmögliche Markenpräsenz:** Nutzen Sie eine erstklassige Werbefläche, um Ihre Inhalte zu präsentieren, Aufmerksamkeit zu erregen und einen nachhaltigen Eindruck zu hinterlassen. Stellen Sie Ihre Marke vor, indem Sie maßgeschneiderte Botschaften zur richtigen Zeit an das passende Publikum senden und dadurch die Effektivität Ihrer Marketingstrategien maximieren.
- **Langlebig und Zuverlässig:** Unsere TFT-Displays werden aus widerstandsfähigen Materialien gefertigt und durch professionelle Verarbeitung optimiert. Sie sind darauf ausgelegt, die Prüfung der Zeit zu bestehen und eine erstklassige Qualität sowie langanhaltende Leistung zu bieten.

Kontaktieren Sie uns, wenn Sie individuelle Beratung und Empfehlungen für Ihr Markenimage wünschen!



## Spiegel-TV

### Erleben Sie den 'magischen' Spiegel-TV während der Fahrt nach oben!

Metron umfasst innovative, beeindruckende Mirror-TVs, die das Ambiente eines Aufzugs aufwerten und ein zeitgemäßes, luxuriöses Gefühl vermitteln.

- **Transformatives Design:** Erleben Sie die Magie, wenn unser Mirror TV nahtlos zwischen einem eleganten Spiegel und einem brillanten hochauflösenden Fernsehbildschirm wechselt.
- **Platzsparende Lösung:** Spiegel und Fernseher verschmelzen zu einem einzigartigen Erlebnis, das den Raum in Ihrem Aufzug optimal nutzt und gleichzeitig Eleganz und Funktionalität bietet, ohne dabei das Design zu beeinträchtigen. Der Mirror TV wird maßgeschneidert, um Ihren Anforderungen und den Bedürfnissen Ihres Raumes gerecht zu werden.
- **Meisterhafte Handwerkskunst:** Unser Mirror TV wurde mit akribischer Planung entworfen und aus erstklassigen Materialien gefertigt, um eine nahtlose und verlässliche Performance zu gewährleisten.
- **Informieren und Unterhalten:** Informieren Sie Ihre Fahrgäste durch Ansagen, aktuelle Nachrichten, Wettervorhersagen und ansprechende Unterhaltungsinhalte.
- **Gezielte Marketingkampagnen:** Passen Sie Ihre Inhalte optimal an Ihre Markenidentität an und schaffen Sie ein durchgängiges Markenerlebnis.

**Kontaktieren Sie uns jetzt, um mehr über unsere Mirror TVs für Aufzüge zu erfahren und eine Vorführung zu vereinbaren!**



# Metron

Engineering for Life

**Hauptsitz / Fabrik**  
Industriegebiet Serres  
62 100, Serres, Griechenland  
No. G.E.MI.: 113880752000  
Tel.: +30 23210 99200

**Büro Athen**  
67, Tatoiou Av., Acharnes  
136 71, Athen, Griechenland  
Tel.: +30 210 8002678

**Büro Thessaloniki**  
1 Platz der Demokratie &  
Monastiriou str.  
54 629, Thessaloniki, Griechenland  
Tel.: +30 2310 555558-59-60

**Büro Deutschland**  
Sirius Business Park,  
Benzstraße 2  
72636, Frickenhausen, Deutschland  
Tel.: +49 (0) 174 5666914

**Büro Polen**  
Ul. Grunwaldzka 131 /2  
64-1 00 Leszno  
Tel.: +48 536 773 176



**[www.metronsa.eu](http://www.metronsa.eu)**  
email: **[info@metronsa.eu](mailto:info@metronsa.eu)**

Alle in dieser Broschüre abgebildeten Bilder dürfen nur mit ausdrücklicher schriftlicher Genehmigung von Metron S.A. vervielfältigt werden. Aufgrund von Druckbeschränkungen dienen die Bilder, Designs, Farben und Materialien nur der Veranschaulichung und können leicht von den Abbildungen in der Broschüre abweichen. Metron S.A. ist bestrebt, seine Produkte ständig zu verbessern. Daher kann Metron S.A. jederzeit mit oder ohne Vorankündigung