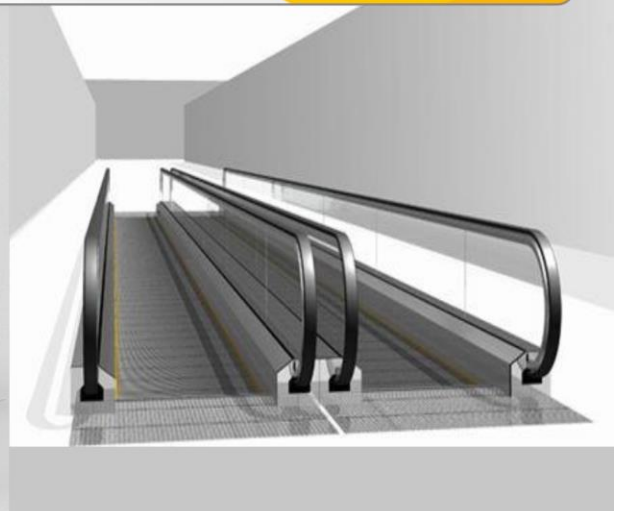
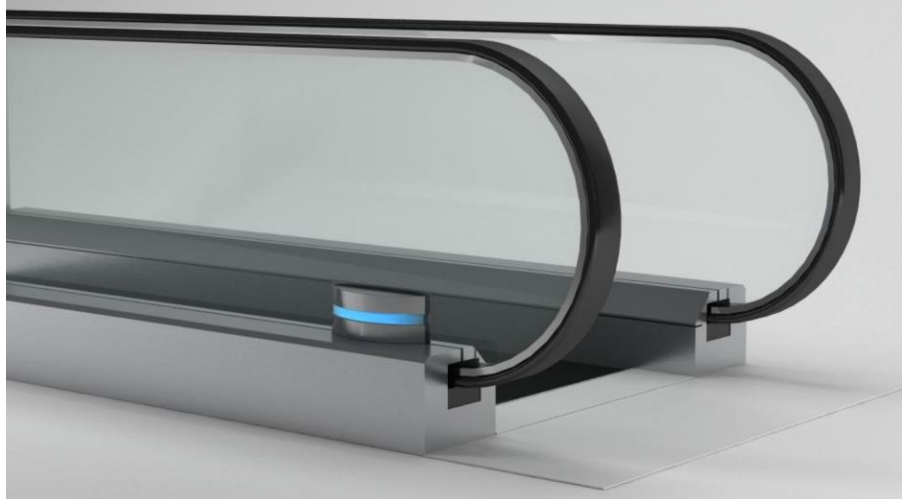


**Metron**  
Engineering for Life

**Rolltreppen**

[www.metronsa.eu](http://www.metronsa.eu)





Metron reagiert auf den wachsenden Anforderungen seiner Kunden weltweit und bietet eine vollständige Palette von Rolltreppen und Fahrbahnen, und die Bedürfnisse selbst der anspruchsvollsten Projekte der Welt in technischer und ästhetischer Hinsicht zu decken.



### Eigenschaften & Vorteile:

- \* Konformität mit der Norm EN115, erreichend die weltweit höchsten Sicherheitsniveaus
- \* Große ästhetische Auswahl, die sicherstellt, dass unsere Produkte perfekt in die Umgebung passen
- \* Leiser und zuverlässiger Betrieb
- \* Langlebigkeit
- \* Hervorragende Fahrqualität
- \* Energiesparender Betrieb
- \* Geringer Wartungsaufwand
- \* Großer Anwendungsbereich, der sich an jeden Bedarf anpasst
- \* Konkurrenzfähige Liefer- und Installationszeit
- \* Lösungen im Rahmen der Metron-Garantie

Technische Eigenschaften	Rolltreppen	Rolltreppen und Fahrsteige
Norm	EN115	EN115
Installation	Äußere/Interne	Äußere/Interne
Betriebstemperatur	0°C to +40°C	0°C to +40°C
Benutzung	Öffentliche Gebäude	Öffentliche Gebäude
Vertikale Förderhöhe	Bis zu 18m	Bis zu 8m
Schrittweite	600 / 800 / 1000	800 / 1000 / 1200
Neigung (Grad)	30 / 35	0 bis 12
Geschwindigkeit (m/s)	0,5	0,5
Frequenzumrichter	OMRON	OMRON
Geländer	Sicherheitsglas (10mm)	Sicherheitsglas (10mm)

\* optional

**Hauptsitz / Fabrik:** Industriegebiet Serres 62 100, Serres | Tel.: 0030 23210 99200

**Büros:** L. Tatoiou Strasse 67, Acharnes 136 77, Athen | Tel.: 0030 210 8002678 • Pl. Dimokratias 1 & Monastiriou 54 629, Thessaloniki | Tel.: 0030 2310 555558-59-60

**Hauptsitz / Fabrik:** Industriegebiet Serres 62 100, Serres, Griechenland | Tel. : +30 23210 99200

**Büro:** 67, Tatoiou Av. Acharnes 136 77, Athen | Tel. : +30 210 8002678 • 1, Democracy Square & Monastiriou 54 629, Thessaloniki | Tel. : +302310 555558-59-60

No. G.E.MI.: 113880752000

