

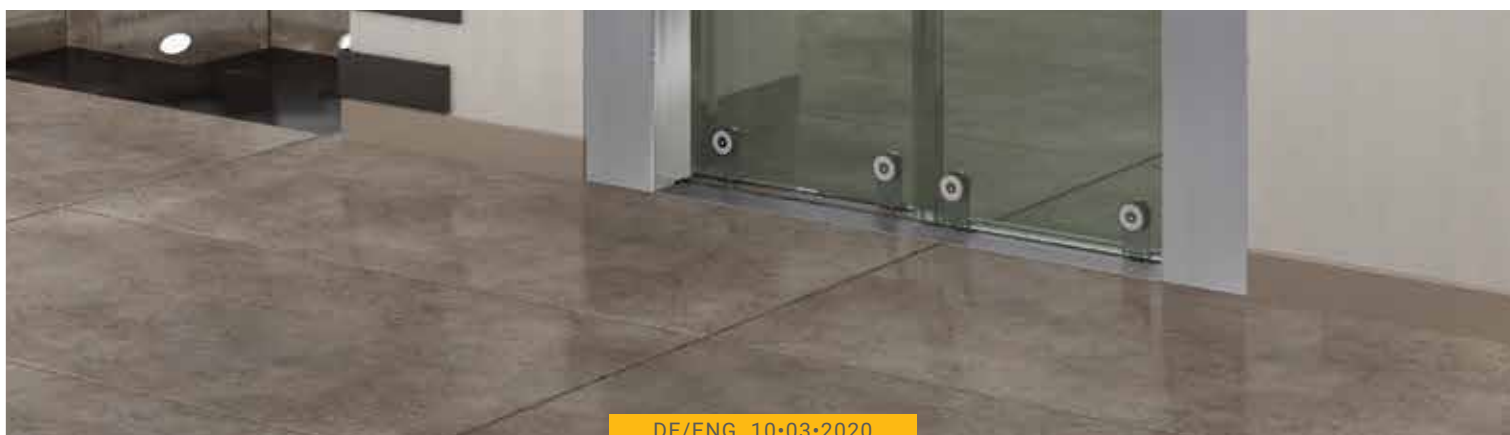


**Metron**  
Engineering for Life

Typen von Aufzugstüren

Models for Lift Doors

[www.metronsa.eu](http://www.metronsa.eu)



DE/ENG 10-03-2020

#### Bei Metron wollen wir Werte schaffen

Metron Automation S.A. wurde 1995 gegründet. Das Fachgebiet des Unternehmens ist die Planung und die Konstruktion einer breiten Palette von kompletten Aufzugssystemen, die spezielle Projekte und kundenspezifische Lösungen umfassen. Der Hauptsitz von Metron befindet sich im Industriegebiet von Serres in Griechenland auf einer privaten Fläche von 36.000 m<sup>2</sup>, einschließlich 15.000 m<sup>2</sup> von Produktionsanlagen und zusätzlich 1.600 m<sup>2</sup> Verwaltungsbüros und Gebäude für Forschung, Ausbildung und Entwicklung.

Durch unsere hochmodernen Produktionsanlagen und strenge Qualitätskontrollen gewährleisten wir die Herstellung zuverlässiger, leistungsstarker Produkte, die sich durch erhöhte technische und ästhetische Anforderungen auszeichnen. Unsere kontinuierliche Forschung und Entwicklung führt dazu, dass wir einzigartige, maßgeschneiderte Lösungen anbieten können, um die Bedürfnisse unserer Kunden zu erfüllen und ihre Erwartungen zu übertreffen.

Mit Erfahrung in der Planung und Produktion kompletter Aufzugssysteme und einer Präsenz in mehr als 50 Ländern weltweit zählen wir zu den schnellsten wachsenden Aufzugsunternehmen weltweit, mit einem so breiten Portfolio, wie breit die Bedürfnisse unserer Kunden sind. Was die Produkte von Metron von anderen unterscheidet, ist das einzigartige Design und die Ästhetik, die das Benutzererlebnis verbessern, kombiniert mit dem besten Preis-Leistungs-Verhältnis.

#### At Metron we aim to create value.

Metron Automation S.A. was founded in 1995. The company's main field of expertise is the design and construction of a wide range of complete elevator systems, that include special projects and customized solutions with an eye for detail. Metron's headquarters are located in the Industrial Area of Serres in Greece, in a privately owned area of 36.000 m<sup>2</sup>, including 15.000 m<sup>2</sup> of production facilities and additional 1.600 m<sup>2</sup> of administration offices and research, training and development buildings.

Through our state of the art production facilities and strict quality controls along the entire production line, we ensure the creation of reliable, high performance products, characterized by increased technical and aesthetic requirements. Our continuous research and development leads to offering unique, custom made solutions to meet our customers' needs and surpass their expectations.

With experience in the design and production of complete elevator systems and presence in more than 50 countries worldwide, we are one of the fastest growing lift companies globally with a portfolio so wide, as wide as our customers' needs are. What differentiates Metron Products is the unique design and aesthetics that upgrade user's experience combined with the best value for money relationship.



1. Leistungsstarker Betrieb nach höchsten Qualitätsstandards
2. Sicherheit, Qualität und mechanische Widerstandsfähigkeit
3. Schnelles, leises und sanftes Öffnen und Schließen der Tür
4. Vollständige Einhaltung der Sicherheitsvorschriften
5. Breites Anwendungsspektrum: von Wohngebäuden bis hin zu Bürogebäuden und Hotels
6. Standard-Notfallbetrieb bei Stromausfall
7. Große Vielfalt an Metron-Pulverbeschichtungsfarben
8. Feuerbeständigkeit verfügbar

1. Top Performance operation according to the highest quality standards
2. Safety, quality and mechanical resistance
3. Fast, quiet and smooth door opening and closing
4. Full compliance with safety regulations
5. Wide range of application: from residential buildings to office buildings and hotels
6. Standard emergency operation in case of power failure
7. Great variety of Metron Powder Coating colours
8. Fireproof edition available



Die vollständige Palette der Metron-Farben finden Sie am Ende der Broschüre  
The full range of Metron colours can be found at the end of the brochure

06

Metron  
Engineering for Life

2-teilige Tür teleskopischer Öffnung  
Türzargen: Anthracite, Türblätter: Starlight Grey

2 Panel Telescopic Door  
Casing: Anthracite, Panels: Starlight Grey

[www.metronsa.eu](http://www.metronsa.eu)



Die vollständige Palette der Metron-Farben finden Sie am Ende der Broschüre  
The full range of Metron colours can be found at the end of the brochure

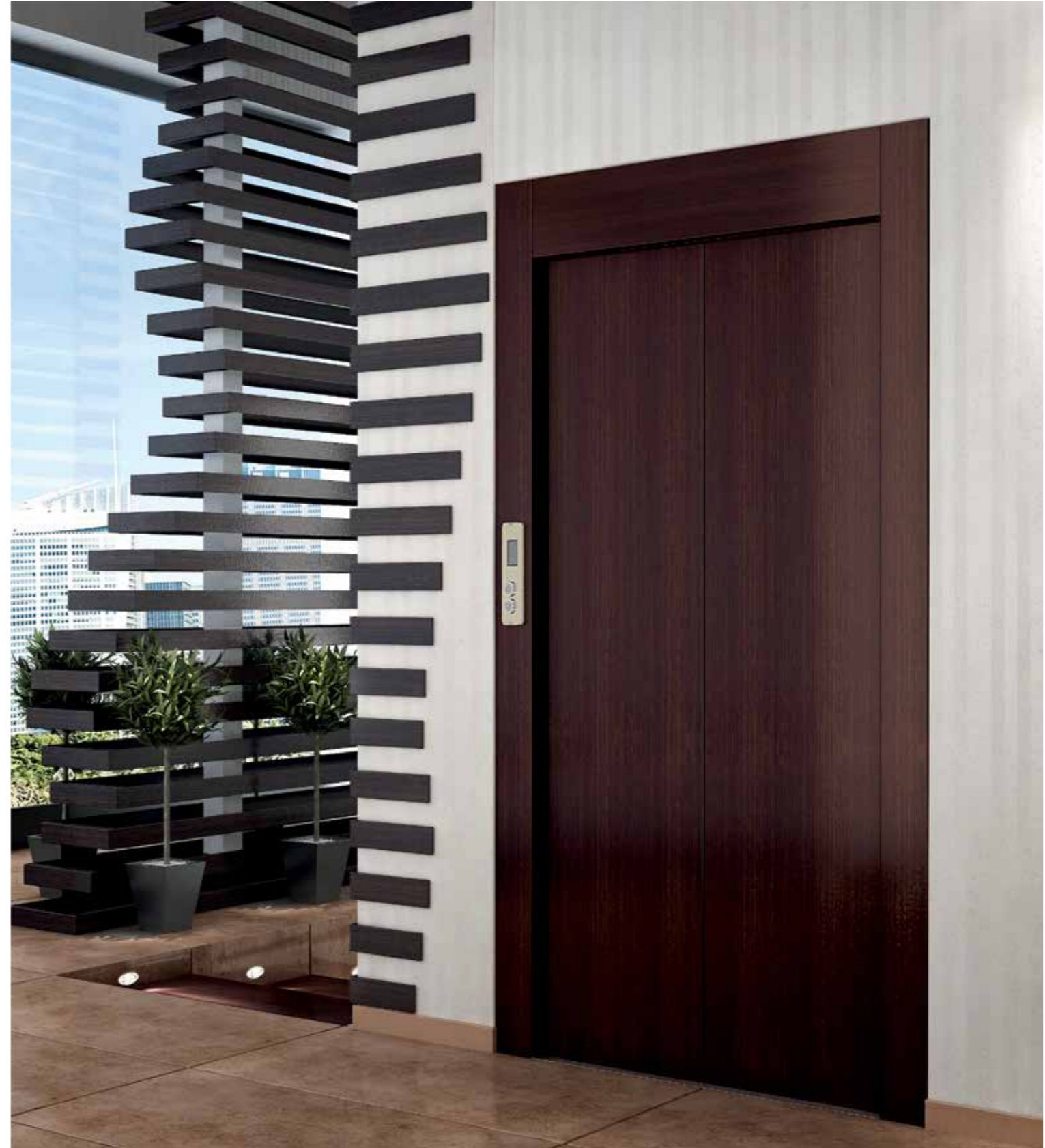
07

Metron  
Engineering for Life

2-teilige Tür zentraler Öffnung  
Türzargen: Walnut Flat Holz-Effekt, Türblätter: Walnut Flat Holz-Effekt

2 Panel Central Opening Door  
Casing: Walnut Flat Wood Effect, Panels: Walnut Flat Wood Effect

Models for Lift Doors



Die vollständige Palette der Metron-Farben finden Sie am Ende der Broschüre  
The full range of Metron colours can be found at the end of the brochure



**Metron**  
Engineering for Life

2-teilige Tür zentraler Öffnung  
Türzargen: Anthracite, Türblätter: Anthracite-Glas

2 Panel Central Opening Door  
Casing: Anthracite, Panels: Frame Anthracite - Glass

[www.metronsa.eu](http://www.metronsa.eu)



Die vollständige Palette der Metron-Farben finden Sie am Ende der Broschüre  
The full range of Metron colours can be found at the end of the brochure



**Metron**  
Engineering for Life

2-teilige Tür teleskopischer Öffnung  
Türzargen: Edelstahl satiniert, Türblätter: Glas

2 Panel Telescopic Opening Door  
Casing: Satin Stainless Steel, Panels: Glass

Models for Lift Doors



Die vollständige Palette der Metron-Farben finden Sie am Ende der Broschüre  
The full range of Metron colours can be found at the end of the brochure

## 3-teilige Tür teleskopischer Öffnung

Türzargen: Brown, Türblätter: Mocca

## 3 Panel Telescopic Door

Casing: Brown, Panels: Mocca

[www.metronsa.eu](http://www.metronsa.eu)

Models for Lift Doors

## 4-teilige Tür zentraler Öffnung

Türzargen: Anthracite, Türblätter: Edelstahl gespiegelt

## 4 Panel Central Opening Door

Casing: Anthracite, Panels: Inox Mirror



Die vollständige Palette der Metron-Farben finden Sie am Ende der Broschüre  
The full range of Metron colours can be found at the end of the brochure



Die vollständige Palette der Metron-Farben finden Sie am Ende der Broschüre  
The full range of Metron colours can be found at the end of the brochure

## 6-teilige Tür zentraler Öffnung

Türzargen: New Black, Türblätter: New Black

## 6 Panel Central Opening Door

Casing: New Black, Panels: New Black

[www.metronsa.eu](http://www.metronsa.eu)

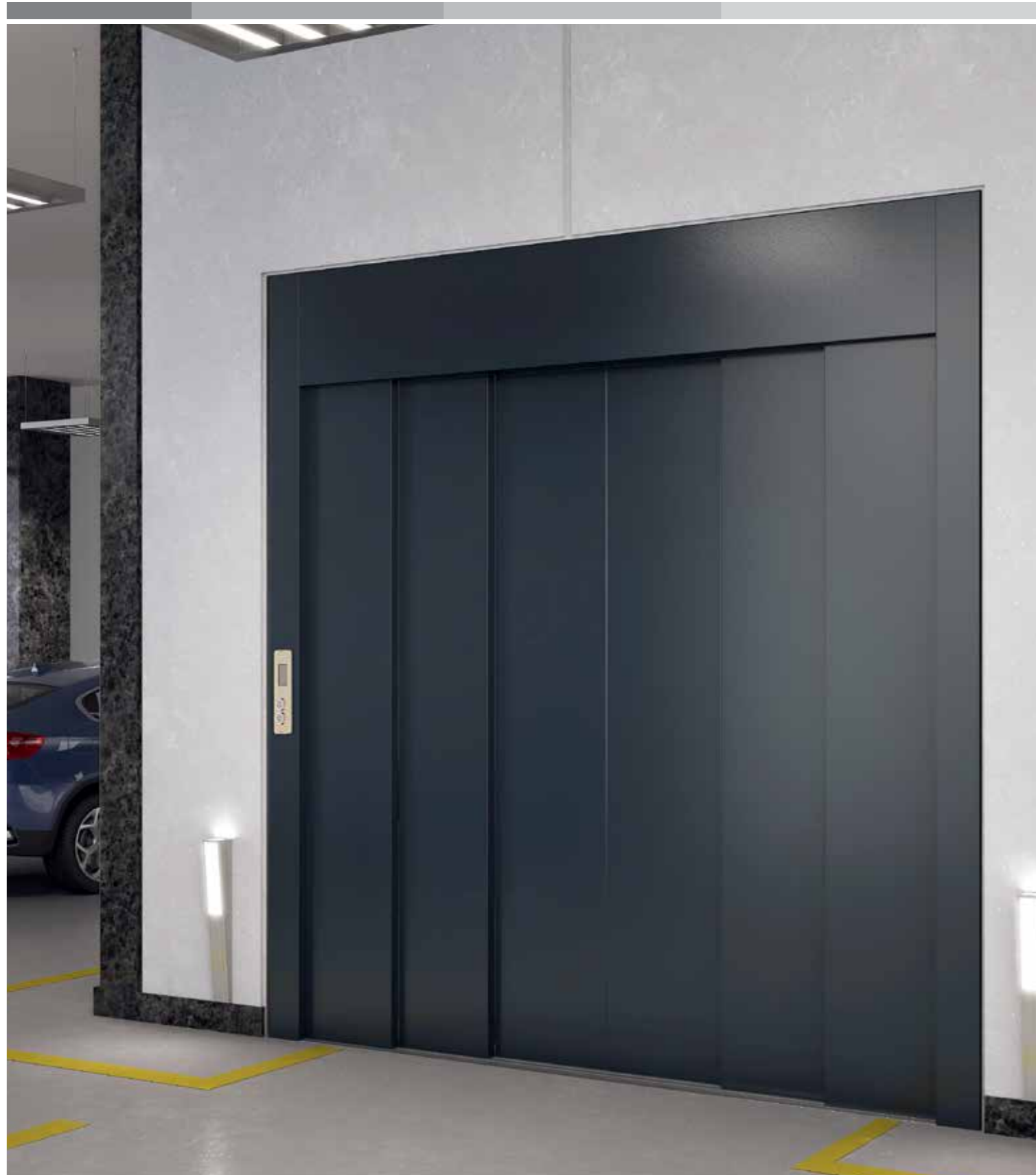
Models for Lift Doors

## Glasdrehtür

Türzargen: Brass, Tür: Brass-Glas

## Panoramic

Casing: Brass, Door: Brass - Glass



Die vollständige Palette der Metron-Farben finden Sie am Ende der Broschüre  
The full range of Metron colours can be found at the end of the brochure



Die vollständige Palette der Metron-Farben finden Sie am Ende der Broschüre  
The full range of Metron colours can be found at the end of the brochure

## Palm Vivo Drehtür

Türzargen: Starlight Grey, Tür: Starlight Grey

## Palm Vivo

Casing: Starlight Grey, Door: Starlight Grey

[www.metronsa.eu](http://www.metronsa.eu)

Models for Lift Doors

## Palm Tempo Drehtür

Türzargen: Wenge Holz-Effekt, Tür: Wenge Holz-Effekt

## Palm Tempo

Casing: Wenge Wood Effect, Door: Wenge Wood Effect



Die vollständige Palette der Metron-Farben finden Sie am Ende der Broschüre  
The full range of Metron colours can be found at the end of the brochure



Die vollständige Palette der Metron-Farben finden Sie am Ende der Broschüre  
The full range of Metron colours can be found at the end of the brochure



Palm Forum Drehtür  
Türzargen: Oyster, Tür: Oyster

Palm Forum  
Casing: Oyster, Door: Oyster

[www.metronsa.eu](http://www.metronsa.eu)

Models for Lift Doors

Classic-zweifarbige Drehtür  
Türzargen: Olive, Tür: Olive-Mocca

Classic two-toned  
Casing: Olive, Door: Olive-Mocca



Die vollständige Palette der Metron-Farben finden Sie am Ende der Broschüre  
The full range of Metron colours can be found at the end of the brochure

Die vollständige Palette der Metron-Farben finden Sie am Ende der Broschüre  
The full range of Metron colours can be found at the end of the brochure

## Falttür

Türblätter: Edelstahl satiniert mit Glasfenster

## Folding Cabin Door BUS

Panels: Satin Stainless Steel with Glass Vision Panels

[www.metronsa.eu](http://www.metronsa.eu)

Die vollständige Palette der Metron-Farben finden Sie am Ende der Broschüre  
The full range of Metron colours can be found at the end of the brochure

Models for Lift Doors

Online-Konfigurator

Besuchen Sie [www.metronsa.gr/design](http://www.metronsa.gr/design) um die vollständige Kabinen- und Türkollektion von Metron zu sehen und Ihren eigenen Aufzug zu entwerfen!

Visit [www.metronsa.gr/design](http://www.metronsa.gr/design) to see Metron full cabin and door collection and design your own lift!



| Etagentableaus |



**Metron - Platte**

**Befestigung:** an der Zarge/an der Wand  
**Passende Taster:** Alle  
**Passende Bildschirme:** Alle  
**Ausführung\***



**Metron G**

**Befestigung:** an der Zarge/an der Wand  
**Ausführung:** Edelstahl



**Metron Design**

**An der Wand**  
Taster: RB1  
Anzeige: LCD  
**An der Zarge**  
Taster: Alle  
Anzeige: Einfach/ Grafik-LCD  
**Eingebaut**  
Taster: Alle  
Anzeige: Grafik-LCD  
**Ausführung\***



**Metron-Pfeile**

**Befestigung**  
An der Zarge / An der oberen Zarge  
**Ausführung\***



**Duplex Metron Design**

**An der Wand**  
Taster: RB1  
Anzeige: LCD  
**An der Zarge**  
Taster: Alle  
Anzeige: Einfach  
**Ausführung\***



**Metron-Feueralarm**

**Befestigung:** an der Wand  
**Taster:** Alle  
**Anzeige:** LCD  
**Ausführung\***

\*Metron-Farben / Edelstahl

| Anzeigen |



**LCD**

Etagennummer  
Richtungspfeile



**Grafik-LCD**

Etagennummer  
Uhrzeit  
Datum  
Temperatur  
Richtungspfeile



**Sieben- Segment-Anzeige**

Etagennummer  
Richtungspfeile

| Taster |



**RDB**

Durchmesser 36mm  
EN81.70  
Brailleschrift  
24V, NO  
Beleuchtungsfarbe: Blau



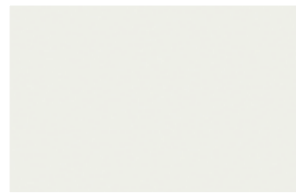
**RDA**

Durchmesser 30mm  
EN81.70  
Keine Brailleschrift  
24V, NO/NC  
Beleuchtungsfarbe: Rot/Blau



**SQA**

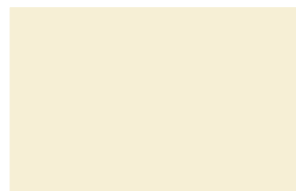
Dimensionen  
30mm x 30mm  
EN81.70  
Brailleschrift QX  
Keine Brailleschrift QL  
24V, NO/NC  
Beleuchtungsfarbe: Rot/Blau



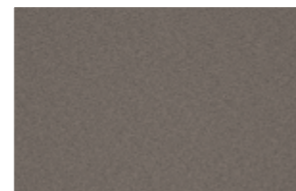
White



Ambre Gold



Oyster



Anthracite



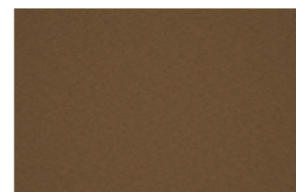
Mocca



Olive



Rose Gold



Brass



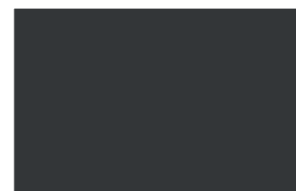
Peach



Brown



Starlight Grey



New Black

Nussbaum



Walnut Flat



Wenge



*Aufgrund von Druckbeschränkungen können Farben und Materialien leicht von den, in der Broschüre, abgebildeten abweichen. Metron SA kann jederzeit, mit oder ohne Vorankündigung, Materialien oder Produkte, die in der Broschüre abgebildet sind, hinzufügen oder ändern. Due to printing limitations, colours & materials might be slightly different from those illustrated in the brochure. Metron SA may add, modify or discontinue materials or products illustrated in the brochure with or without notice at any time.*



Typen von Aufzugstüren

Models for Lift Doors

[www.metronsa.eu](http://www.metronsa.eu)

**Hauptsitz / Fabrik:** Serres Industriegebiet 62100, Serres

**Büros:** 67, Tatoiou, Acharnes 136 77, Athen +30 210 8002678 • 1, Demokratie Platz & Monastiriou 54 629, Thessaloniki

**Head Office / Factory:** Serres Industrial Area 62 100, Serres, Greece | Tel.: +30 23210 99200

**Office:** 67, Tatoiou Av. Acharnes 136 77, Athens | Tel.: +30 210 8002678 • 1, Democracy Square & Monastiriou 54 629, Thessaloniki | Tel.: +302310 555558-59-60



EngineeringForLife



metron-sa



metronsalifts



[info@metronsa.eu](mailto:info@metronsa.eu)